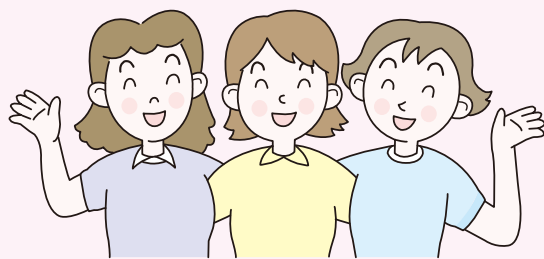


クオレで

未経験から始めた
スタッフもたくさん
活躍しています

働



きませんか

お友達と一緒に!! グループで!!
社内の事業所や、他社との掛け持ち、短時間勤務!!
扶養範囲内での勤務など…。

まずは、お気軽にご相談下さい!!

募集職種

勤務先

下記事業所

● 介護スタッフ

施設・デイサービス
ヘルパーステーション*

● ドライバー

配食サービス

● 生活支援スタッフ

施設

※ヘルパーステーション勤務の場合は、ヘルパー2級以上の資格が必要となります。

●大阪市

〈西淀川区〉

介護付有料老人ホーム クオレ西淀川
グループホーム クオレ歌島
ヘルパーステーション クオレ
ヘルパーステーション クオレ歌島橋
デイサービス クオレ倶楽部
デイサービス クオレ倶楽部まごころの家

〈此花区〉

ヘルパーステーション クオレ此花
ヘルパーステーション クオレ西島
配食サービス クオレのごはん

〈淀川区〉

ヘルパーステーション クオレ淀川

〈東淀川区〉

介護付有料老人ホーム クオレ東淀川

●門真市

介護付有料老人ホーム クオレ門真
ケアプランセンター クオレ古川橋
ヘルパーステーション クオレ古川橋
クオレ訪問看護ステーション古川橋

●堺市

グループホーム クオレ堺鳳
ヘルパーステーション クオレ堺鳳
デイサービス クオレ倶楽部堺鳳
クオレ多機能ホーム 花しょうぶ

●お問合せは

株式会社クオレ 担当/角(スミ) 携帯 090-3614-9249

〒555-0034 大阪市西淀川区福町2丁目3番15号 TEL.06(6474)1950

www.cuores.com