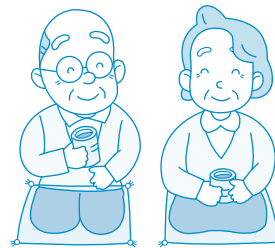


グループホーム クオレ歌島



入居のご案内

入居一時金 0円

入居費用（月額利用料）

介護保険一部負担金 + 157,930円 + その他費用

〔内訳／家賃 + 管理費 + 食費〕

介護度	一部負担額		家賃	食費	管理費	合計
要支援2	1割	29,316円	70,000円	45,360円	42,570円	187,246円
	2割	58,632円				216,562円
	3割	87,948円				245,878円
要介護1	1割	30,996円				188,926円
	2割	61,992円				219,922円
	3割	92,988円				250,918円
要介護2	1割	32,322円				190,252円
	2割	64,644円				222,574円
	3割	96,966円				254,896円
要介護3	1割	33,231円				191,161円
	2割	66,462円				224,392円
	3割	99,693円				257,623円
要介護4	1割	33,838円				191,768円
	2割	67,676円				225,606円
	3割	101,513円				259,443円
要介護5	1割	34,481円	192,411円			
	2割	68,962円	226,892円			
	3割	103,443円	261,373円			

※上記利用料は1ヶ月30日として算出しております。

※医療費、おむつ代、理美容費等は別途実費となります。

※入居日から30日間、及び病院又は診療所へ30日以上入院し退院された場合の退院後30日間は、上記費用に初期加算が追加されます（負担額：1割38円/日、2割75円/日、3割113円/日）。

※上記費用には、医療連携体制加算・口腔衛生管理体制加算・科学的介護推進体制加算・サービス提供体制強化加算・高齢者施設等感染対策向上加算・生産性向上推進体制加算・協力医療機関連携加算・介護職員等処遇改善加算が含まれています。

ご入居に際してご用意いただく物

- 介護保険証・後期高齢者医療被保険者証又は健康保険証・介護保険負担割合証
- 衣類（洗濯可能な物）、上履き・外出用シューズ
- タオル類・洗面用具など生活に必要な身の回りの物
- 収納家具・収納ケースなど
- お薬（現在服薬中のもの）

お持込みいただくことができない物

- 貴重品（通帳・土地の権利書・現金など）、火災の恐れがある物、ペットなど

サービス一覧

- **介護サービス**
- ◎入浴介助（週2回の介助又は見守り）
 - ◎清拭介助（週2回、入浴できない方のみ）
 - ◎排泄介助（随時誘導、介助または見守り）・オムツ交換（随時）
 - ◎その他、身の回りの介護、生活援助など介護サービスに適用するもの

- **健康管理サービス**
- ◎健康管理
 - ◎健康相談
 - ◎機能回復訓練（必要に応じて生活リハビリ）
 - ◎慢性疾患管理
 - ◎救急時対応

- **食事サービス**
- 食費 1,512円/日 ※食事が不要な場合は1週間前までに要連絡
- ◎食事時間 朝 7:30～8:30
昼 12:00～13:30
夕 17:30～19:00
 - ◎居室配膳 ※食堂での食事が困難な場合のみ

- **生活相談・助言サービス**
- ◎日常生活における心配事、悩みのご相談

- **生活サービス**
- ◎フロントサービス（配達物の受付・保管・管理）
 - ◎居室内清掃（週2回日常清掃、年1回大掃除・消毒及び点検）
 - ◎不在中居室管理
 - ◎洗濯サービス（週2回、下着・寝間着・靴下など洗濯可能な物）

有料サービス

- **健康管理サービス**
- ◎日常医療（医療費・医師の往診・薬剤師による服薬管理指導）実費負担

- **生活サービス**
- ◎理美容サービス 実費負担
 - ◎外部業者サービス 実費負担
 - ◎大型ゴミ収集 実費負担

グループホームクオレ歌島

〒555-0021 大阪市西淀川区歌島4丁目3番22号
TEL.06(6474)1980 FAX.06(6474)1986